



5

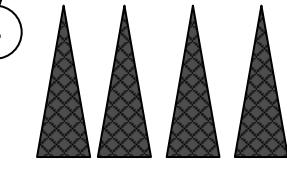
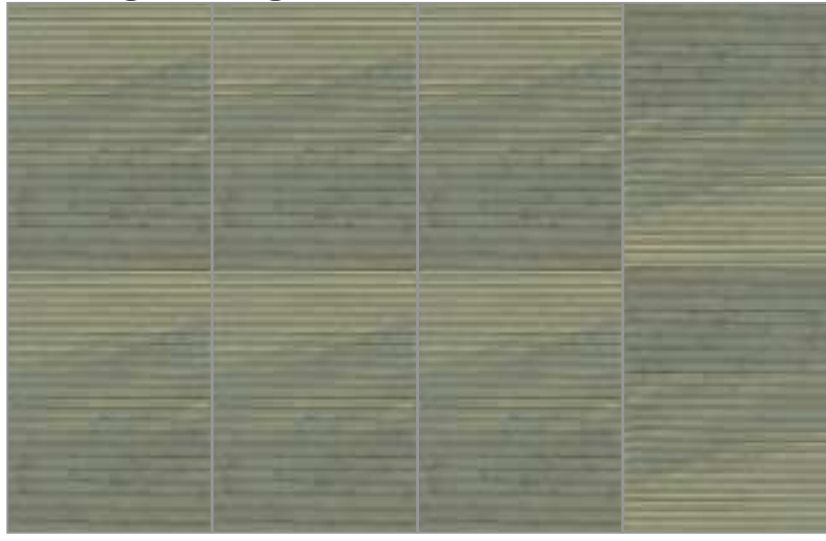
7

4

16

22

21



17

18

23

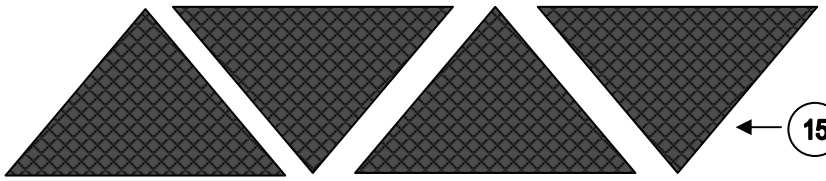
20



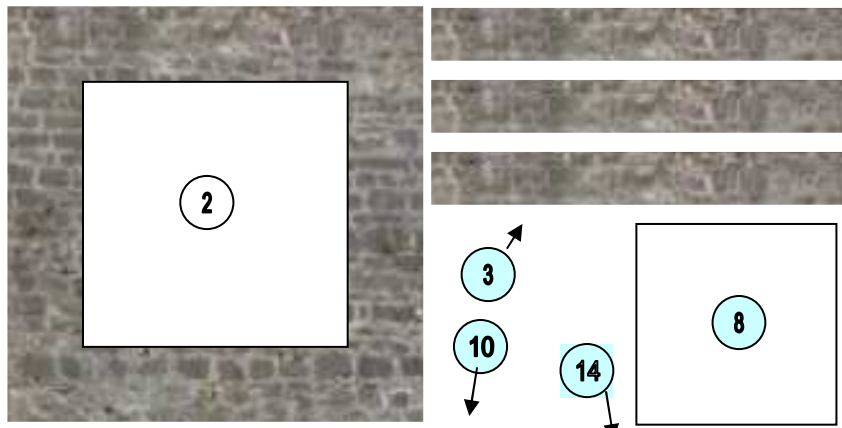
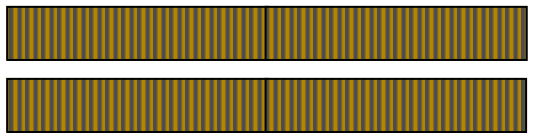
12

13

19



15



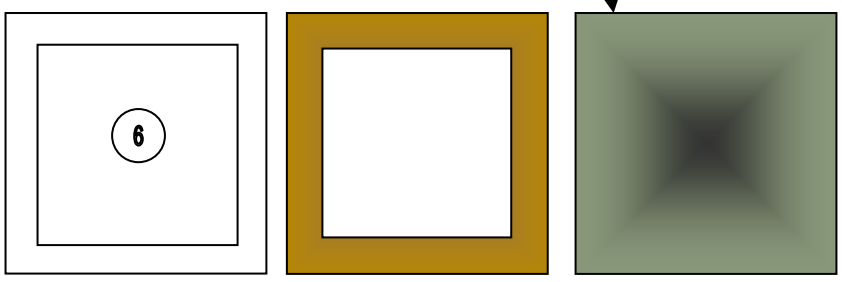
2

3

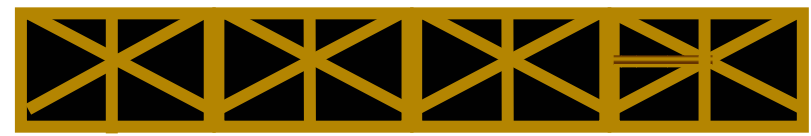
10

14

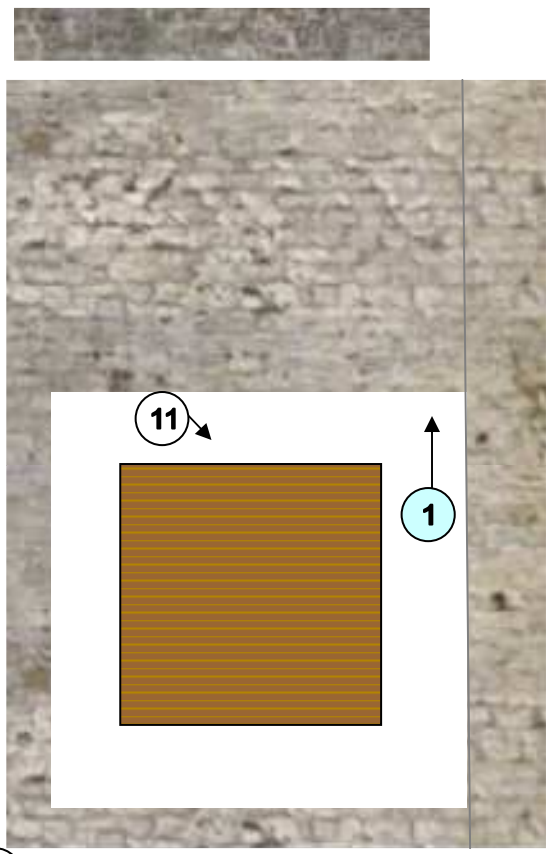
8



6



9



11

1



měřítko 1:150
autor T.Hobzík

Rozhledna Hradišť

Stavební návod

Dříve než začnete stavět : model je kreslený bez chlopní, jejich místa naznačují černé čáry.

Díly označené světle modrou barvou je nutné podlepit 1 mm kartonem.

Model je možno postavit v jednoduché verzi, nebo v plné, pro tu bude potřeba kousek polystyrenu ,několik špejlí,zápalek a modelářský posyp.

Stavba

Stavbu zahájíte základnou dílem 1, ze kterého vyříznete díl 11.

Při jednoduché verzi zůstává rovný, při plné jej ohnete v místě šedé čáry. Podlepte 1 mm kartonem. Dva díly 3 podlepte kartonem a přilepte na díl 2, zbylé dva díly 3 podlepte kartonem zmenšeným o dvě tloušťky použitého kartonu a podestu uzavřete a odložte.

Zpracujte díl 4, vyříznete okno, podlepte hrany kartonem a zakryjte mříží 20. Stejným způsobem je možno vyříznout dveře a vlepit do vnitřku dílu. Do vršku základny vlepte díl 6, na hrany díly 5 a celek odložte. Pokračujte střední částí 7, kterou zpracujete a odložte. Na díl 8 nalepte díl 9 a zakryjte podlepeným dílem 10. Na ten z druhé strany nalepte podlahu vyhlídky 11. Vystříhnete díl 12, do kterého zevnitř nalepte dvojici dílů zábradlí 13. Podlahu 11 přilepte pod zábradlí 13. Rozhledna má ve spodní části vyhlídkové plošiny ozdobně tvarované sloupky, ty vytvořte ze zápalek pomocí jehlového pilníku a vlepte pod podlahu tak, aby přečnívaly o 4 mm. Spodní hranu zábradlí upravte pomocí nůžek tak, že vystřiháte zuby o velikosti cca 2 mm

Další stavba pokračuje střechou sestavenou z dílů 21. Ty slepte k sobě pomocí vnitřních chlopní nasuňte na díl 7 a přilepte natupo na díl 6. Dále vlepte vyhlídkovou plošinu do dílu 7 tak, aby byla viditelná zhruba polovina konstrukce na dílu 9.. Připravte si 8 sloupků nesoucích střechu. Ty uříznete ze zápalek a to tak, aby zábradlí přečnívaly o 8 mm. Nabarvte je hnědou barvou a vlepte do rohů a středů stran. Než zaschnou, vytvořte střechu z dílů 15, do které vlepte strop 14. Z dílů 16 slepte věžičku a nalepte jí na střechu. Celek přilepte na sloupky. Poslední prací je výroba schůdků. Ty sestavíte z trojice schodnic 17, bočnic 18 (pozor, podlepit vždy jen jednu stranu) a krycího pásku 19..

Tím je základní model hotov.

Pokud stavíte plnou verzi, pak základnu 1 podlepte nejlépe polystyrénovým páskem o rozměrech 12x8x0,5 cm, který ještě nalepte na destičku o rozměru 12x9 cm.

Z dílů 22 sestavte schůdky mezi silnicí a základnou rozhledny, z dílu 23 vytvořte zídku na konci podesty 2 směrem k silnici. Prostor za zídou a za ohnutou základnou 1 vyplňte proužky polystyrenu. Ze špejlí vytvořte palisádu. Proti vchodu je vysoká cca 25 mm, za zídou má stejnou výšku. Terén dotvořte posypem a desku imitující silnici odpovídající barvou.

Model je hotov. Celek přestříkejte bezbarvým lakem.

